



**CONSORZIO  
DISTRIBUTORI  
UTENSILI**

# **PROMOZIONE** INIZIA LA CACCIA ALLE OCCASIONI

Valida dal 01.02.2021 al 28.02.2021



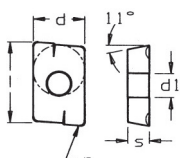
**QUALITÀ E RISPARMIO GARANTITI CDU**



# PIÙ ACQUISTI, PIÙ RISPARMI

Acquista 100, 200 o 300 inserti, anche assortiti!

## INSERTI PER FRESATURA POSITIVI/NEGATIVI E TORNITURA POSITIVI



### Caratteristiche tecniche

Dimensioni (mm)					Classi metallo duro							
l	d	s	d1	r	Non rivestiti		Rivestiti				Cermet CX 55	
					NK 15	NP 25	RP 200	RP 300	RK 300	RK 400		TiN
10,5	6,7	3,5	2,8	0,5			●					
10,5	6,7	3,5	2,8	0,5				●				
10,5	6,7	3,5	2,8	0,5					●			
17	9,45	5,26	4,4	0,8			●					
17	9,45	5,26	4,4	0,8				●				
17	9,45	5,26	4,4	0,8					●			

- A930150540 | APK T1003 PDER-S ▶
- A930151045 | APK T1003 PDER-S ▶
- A930151550 | APK T1003 PDER-S ▶
- A930152040 | APK T1604 PDER-S ▶
- A930152545 | APK T1604 PDER-S ▶
- A930153050 | APK T1604 PDER-S ▶



Prezzi per  
**100 inserti**  
anche assortiti

Prezzi per  
**200 inserti**  
anche assortiti

Prezzi per  
**300 inserti**  
anche assortiti

Codice	Prezzo	Promo	Promo	Promo
A930150540	€ 5,50	€ 3,95	€ 3,65	€ 3,45
A930151045	€ 5,50	€ 3,95	€ 3,65	€ 3,45
A930151550	€ 5,50	€ 3,95	€ 3,65	€ 3,45
A930152040	€ 5,90	€ 4,40	€ 4,35	€ 3,95
A930152545	€ 5,90	€ 4,40	€ 4,35	€ 3,95
A930153050	€ 5,90	€ 4,40	€ 4,35	€ 3,95







**CONSORZIO  
DISTRIBUTORI  
UTENSILI**



**Acquista 1 fresa: avrai 10 inserti APKT  
a scelta al 30% di sconto!**

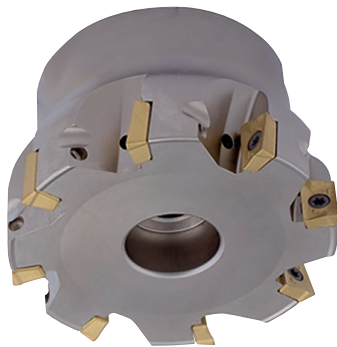


## FRESE AD INSERTI PER SPALLAMENTI A 90°



### Attacco a manicotto

Passaggio interno del lubrorefrigerante,  
geometria negativa.  
Consigliato l'utilizzo su macchine stabili  
nelle fresature dal pieno.



Codice	Diametro mm	
A580250040	40	€ 150,00
A580250050	50	€ 171,80
A580250063	63	€ 238,10
A580250080	80	€ 329,60

### Codolo cilindrico e piano di trascinamento DIN 1835B

Passaggio interno del lubrorefrigerante.  
Il passo a incremento asimmetrico  
permette rotazioni più regolari con buone  
prestazioni di taglio.  
Consigliato l'utilizzo su macchine stabili  
nelle fresature dal pieno con grandi  
profondità.



Codice	Diametro mm	
A580400025	25	€ 80,25
A580400032	32	€ 101,15
A580400040	40	€ 129,95

### Attacco a manicotto

Passaggio interno del lubrorefrigerante.  
Il passo a incremento asimmetrico  
permette rotazioni più regolari con buone  
prestazioni di taglio.  
Consigliato l'utilizzo su macchine stabili  
nelle fresature dal pieno con grandi  
profondità.



Codice	Diametro mm	
A580450040	40	€ 110,75
A580450050	50	€ 123,85
A580450063	63	€ 135,20
A580450080	80	€ 175,30
A580450100	100	€ 218,90
A580450125	125	€ 255,55



**10 inserti APKT  
a scelta  
al 30% di sconto**



Codice	Descrizione	
A930150540	APK T1003 PDER-S	€ 5,50
A930151045	APK T1003 PDER-S	€ 5,50
A930151550	APK T1003 PDER-S	€ 5,50
A930152040	APK T1604 PDER-S	€ 5,90
A930152545	APK T1604 PDER-S	€ 5,90
A930153050	APK T1604 PDER-S	€ 5,90



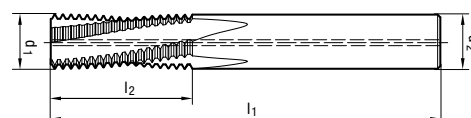
# A TE LA SCELTA!

Sconto del 20% sul prezzo a catalogo oppure  
Acquista 2 frese: la meno cara la paghi la metà!

## FRESE A FILETTARE IN METALLO DURO FILETTATURA ISO RIVESTITA TiCN



Fresa a filettare in metallo duro integrale rivestita TiCN, scanalature elicoidali destre, **per filettatura destra e sinistra ISO metrica**, attacco cilindrico DIN 6535, con foro assiale di lubrorefrigerazione, 2xD, per fori passanti e ciechi. Per lavorazioni di acciai legati e non, ghise, leghe di alluminio e materiali non ferrosi.

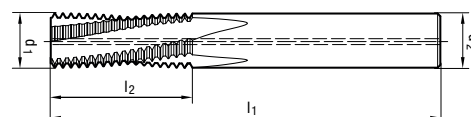
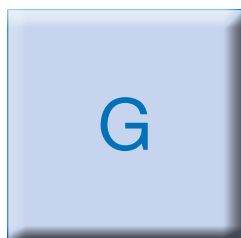


Codice	€	M	Passo (mm)	d1 (mm)	d2(h6) (mm)	l1 (mm)	l2 (mm)	ø preforo (mm)	Z
A060350060	134,50	M6	1	4,8	6	54	13,5	5	3
A060350081	151,85	M8	1	6,4	8	62	17,5	7	3
A060350080	148,40	M8	1,25	6,4	8	62	18,1	6,8	3
A060350101	175,05	M10	1	7,95	10	74	21,5	9	3
A060350102	177,40	M10	1,25	7,95	10	74	21,9	8,8	3
A060350100	181,60	M10	1,5	7,95	10	74	21,8	8,5	3
A060350120	239,60	M12	1,75	9,95	10	74	25,4	10,2	4
A060350141	206,75	M14	1,5	11,2	12	90	30,8	12,5	4
A060350140	266,65	M14	2	11,2	12	90	31	12	4
A060350161	266,65	M16	1,5	12,8	14	90	33,8	14,5	4
A060350160	280,20	M16	2	12,8	14	90	35	14	4

## FRESA A FILETTARE IN METALLO DURO FILETTATURA GAS RIVESTITA TiCN



Fresa a filettare in metallo duro integrale rivestita TiCN, scanalature elicoidali destre, **per filettatura destra e sinistra DIN EN ISO 228 GAS**, attacco cilindrico DIN 6535, con foro assiale di lubrorefrigerazione, 2xD, per fori passanti e ciechi. Per lavorazioni di acciai legati e non, ghise, leghe di alluminio e materiali non ferrosi.



Codice	€	G	Filetti per pollice	d1 (mm)	d2(h6) (mm)	l1 (mm)	l2 (mm)	ø preforo (mm)	Z
A060400180	183,15	G1/8	28	7,95	8	64	21,3	8,8	3
A060400140	226,10	G1/4	19	10,5	12	90	28,7	11,8	4
A060400380	289,85	G3/8	19	13,6	14	90	35,4	15,25	4



**CONSORZIO  
DISTRIBUTORI  
UTENSILI**

## SET DI PORTAINSERI PER TORNITURA INTERNA 93° STELO IN METALLO DURO



**RISPARMI € 41,75**



Sede per inserto positivo a norma ISO con fissaggio a vite, passaggio interno del lubrorefrigerante, da utilizzare nelle lavorazioni di copiatura e tornitura con profondità fino a 8 volte il diametro con ottima rigidità.

### A621259000

N° pezzi: 2  
Contenuto:  
A621250110 / A621250112

**A621259000**  
**€ 210,00**

### A621259005

N° pezzi: 2  
Contenuto:  
A621250210 / A621250212

**A621259005**  
**€ 210,00**

## SET DI PORTAINSERI PER TORNITURA INTERNA 95° STELO IN METALLO DURO



Sede per inserto positivo a norma ISO con fissaggio a vite, passaggio interno del lubrorefrigerante, (ad esclusione dei cod. A621100104/0105/0204/0205) da utilizzare nelle lavorazioni di alesatura e tornitura anche di fori ciechi, con profondità fino a 8 volte il diametro con ottima rigidità.



### A621109100

N° pezzi: 3  
Contenuto:  
A621100108 (ISO E-08K SCLCR 06)  
A621100110 (ISO E-10K SCLCR 06)  
A621100112 (ISO E-12M SCLCR 06)

**RISPARMI € 52,40**

**A621109100**  
**€ 250,00**

### A621109105

N° pezzi: 3  
Contenuto:  
A621100208 (ISO E-08K SCLCL 06)  
A621100210 (ISO E-10K SCLCL 06)  
A621100212 (ISO E-12M SCLCL 06)

**RISPARMI € 52,40**

**A621109105**  
**€ 250,00**



### A621109200

N° pezzi: 3  
Contenuto:  
A621100104 (ISO C-04G SCLCR 03)  
A621100105 (ISO C-05H SCLCR 03)  
A621100106 (ISO E-06J SCLCR 03)

**RISPARMI € 64,65**

**A621109200**  
**€ 340,00**

### A621109205

N° pezzi: 3  
Contenuto:  
A621100204 (ISO C-04G SCLCR 03)  
A621100205 (ISO C-05H SCLCL 03)  
A621100206 (ISO E-06J SCLCL 03)

**RISPARMI € 64,65**

**A621109205**  
**€ 340,00**

# A TE LA SCELTA

Opzione 1 o 2? In ogni caso risparmi!

## OPZIONE 1

1 MASCHIO  
A -30%

Acquista 1 maschiatore e 1 bussola portamaschio  
Avrai 1 maschio a scelta al 30% di sconto!



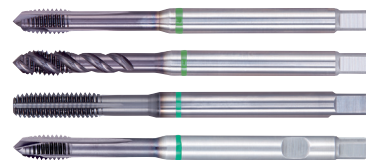
SCONTO 30%

## OPZIONE 2

4x3

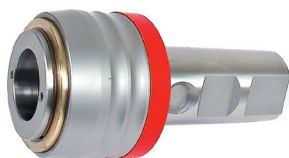
4 maschi a scelta al prezzo di 3!

Non paghi il meno caro



IN OMAGGIO

## MASCHIATORE PER MASCHIATURA SINCRONIZZATA ATTACCO CILINDRICO



Adatto per centri di lavoro, torni e macchine CNC.

Codice	€	Attacco	Capacità di maschiatura	Tipo bussola cod. C50440	L (mm)	D (mm)	d (mm)
C504300060	117,00	D-25	M3-M12	ER16	34	43	20

## BUSSOLA PORTAMASCHIO PER MASCHIATURA SINCRONIZZATA



Per pinze ER.

Codice	€	Per pinza	Capacità di maschiatura	f (mm)	D (mm)	L (mm)	L1 (mm)	d (mm)
C504400010	79,85	ER16*	M3-M12	2-10	28	24	37	20

\*Fornito con ghiera esagonale.



## MASCHI A MACCHINA RIVESTITI LOTUS PER MASCHIATURA SYNCRO

LOTUS



### In acciaio HSS-E PM per fori passanti



A05575



A05576

Finale Codice	A05575 €	A05576 €	M	Passo (mm)	Ø codolo (mm)	Quadro di trascinamento (mm)	Preforo (mm)	Lunghezza totale (mm)
0030	22,60		M3	0,5	3,5	2,7	2,5	56
0040	22,60		M4	0,7	4,5	3,4	3,3	63
0050	28,40		M5	0,8	6	4,9	4,2	70
0060	28,40	28,40	M6	1	6	4,9	5	80
0080	34,40	34,40	M8	1,25	8	6,2	6,8	90
0100	40,60	40,60	M10	1,5	10	8	8,5	100
0120	54,20		M12	1,75	9	7	10,2	110

### In acciaio HSS-E PM per fori ciechi



A05577



A05578

Finale Codice	A05577 €	A05578 €	M	Passo (mm)	Ø codolo (mm)	Quadro di trascinamento (mm)	Preforo (mm)	Lunghezza totale (mm)
0030	22,60		M3	0,5	3,5	2,7	2,5	56
0040	22,60		M4	0,7	4,5	3,4	3,3	63
0050	28,40		M5	0,8	6	4,9	4,2	70
0060	28,40	28,40	M6	1	6	4,9	5	80
0080	34,40	34,40	M8	1,25	8	6,2	6,8	90
0100	40,60	40,60	M10	1,5	10	8	8,5	100
0120	54,20		M12	1,75	9	7	10,2	110

### In metallo duro per fori passanti e ciechi



A05579



A05587

Finale Codice	A05579 €	A05587 €	M	Passo (mm)	Ø codolo (mm)	Quadro di trascinamento (mm)	Preforo (mm)	Lunghezza totale (mm)
0030	85,90		M3	0,5	6	4,9	2,8	56
0040	90,30		M4	0,7	6	4,9	3,7	63
0050	96,40		M5	0,8	6	4,9	4,65	70
0060	102,50	102,50	M6	1	6	4,9	5,55	80
0080	139,00	139,00	M8	1,25	8	6,2	7,4	90
0100	189,50	189,50	M10	1,5	10	8	9,25	100
0120	291,00		M12	1,75	12	9	11,2	110



Il sistema formato dal maschiatore C504300060 e dalla bussola portamaschio C504400010 consente:

- Facilità di montaggio del maschio
- Rigidità
- Centatura perfetta.





# SCONTO DEL 15%

Sul prezzo di godronatori e godroni della gamma



## GODRONATORI AD ASPORTAZIONE

### ► Semplici



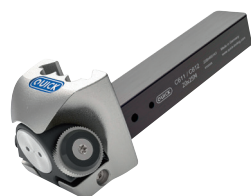
Codice	€	Ø campo di lavoro (mm)	Stelo (mm)	Lunghezza stelo (mm)	Dimensione godrone (mm)
A899290001	381,05	1,5-12	10x10	88	8,9x2,5x4
A899290003	381,05	1,5-12	12x12	88	8,9x2,5x4

### ► Doppi



Codice	€	Ø campo di lavoro (mm)	Stelo (mm)	Lunghezza stelo (mm)	Dimensione godrone (mm)
A899290005	863,10	1,5-12	10x10	76,6	8,9x2,5x4
A899290007	863,10	1,5-12	12x12	76,6	8,9x2,5x4

### ► Semplici per CNC



Codice	€	Ø campo di lavoro (mm)	Stelo (mm)	Lunghezza stelo (mm)	Dimensione godrone (mm)
A899290009	682,20	3-50	10x16	80,4	14,5x3x5
A899290011	682,20	3-50	12x16	80,4	14,5x3x5
A899290013	682,20	3-50	16x16	80,4	14,5x3x5
A899290015	790,20	5-250	20x25	92,5	21,5x5x8
A899290017	790,20	5-250	25x25	92,5	21,5x5x8

### ► Doppi per CNC



Codice	€	Ø campo di lavoro (mm)	Stelo (mm)	Lunghezza stelo (mm)	Dimensione godrone (mm)
A899290019	1.081,00	3-50	10x16	80,3	14,5x3x5
A899290021	1.081,00	3-50	12x16	80,3	14,5x3x5
A899290023	1.081,00	3-50	16x16	80,3	14,5x3x5
A899290025	1.329,00	5-250	20x25	110,3	21,5x5x8
A899290027	1.329,00	5-250	25x25	110,3	21,5x5x8

## GODRONI AD ASPORTAZIONE



A89929



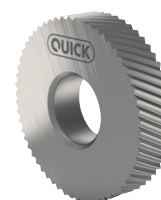
A89930



A89931



A89932



A89933

Forma AA parassiale (diritto)

Forma BL spirale sinistra 15°

Forma BL spirale sinistra 30°

Forma BR spirale destra 15°

Forma BR spirale destra 30°

Finale Codice	A89929	A89930	A89931	A89932	A89933	Ø (mm)	Spessore (mm)	Foro (mm)	Passo (mm)
8903	23,40		23,40		23,40	8,9	2,5	4	0,3
8904	23,40	23,40	23,40	23,40	23,40	8,9	2,5	4	0,4
8905	23,40	23,40	23,40	23,40	23,40	8,9	2,5	4	0,5
8906	23,40	23,40	23,40	23,40	23,40	8,9	2,5	4	0,6
8908	23,40	23,40	23,40	23,40	23,40	8,9	2,5	4	0,8
8910	23,40	23,40	23,40	23,40	23,40	8,9	2,5	4	1
1504	28,10		28,10		28,10	14,5	3	5	0,4
1505	28,10	28,10	28,10	28,10	28,10	14,5	3	5	0,5
1506	28,10	28,10	28,10	28,10	28,10	14,5	3	5	0,6
1508	28,10	28,10	28,10	28,10	28,10	14,5	3	5	0,8
1510	28,10	28,10	28,10	28,10	28,10	14,5	3	5	1
1512	28,10	28,10		28,10		14,5	3	5	1,2
2205	34,50	34,50	34,50	34,50	34,50	21,5	5	8	0,5
2206	34,50	34,50	34,50	34,50	34,50	21,5	5	8	0,6
2208	34,50	34,50	34,50	34,50	34,50	21,5	5	8	0,8
2210	34,50	34,50	34,50	34,50	34,50	21,5	5	8	1
2212	34,50	34,50	34,50	34,50	34,50	21,5	5	8	1,2
2215	34,50	34,50	34,50	34,50	34,50	21,5	5	8	1,5
2216	34,50	34,50	34,50	34,50	34,50	21,5	5	8	1,6
2220	34,50	34,50	34,50	34,50	34,50	21,5	5	8	2





**CONSORZIO  
DISTRIBUTORI  
UTENSILI**



## TASTATORE ANALOGICO 3D

Precisione 0,01 mm, codolo cilindrico 12 mm, struttura compatta e resistente agli urti, anti polvere e a tenuta stagna IP 67.



**1x C750051005**  
Attacco øxL: 12x25 mm



**1x C752050040**  
Astine di ricambio  
per tastatori 3D  
ø sfera: 4 mm



**RISPARMI € 20,50**

**KIT COMPLETO**  
**€ 268,15**

Precisione 0,01 mm, codolo cilindrico 20 mm, struttura compatta e resistente agli urti, anti polvere e a tenuta stagna IP 67.



**1x C750200005**  
Attacco øxL: 20x50 mm



**1x C752050040**  
Astine di ricambio  
per tastatori 3D  
ø sfera: 4 mm



**RISPARMI € 20,50**

**KIT COMPLETO**  
**€ 268,15**

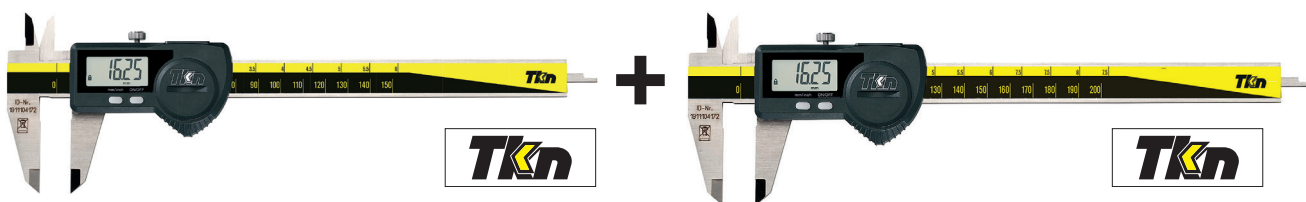
# QUALITÀ CERTIFICATA

Il certificato di taratura dei calibri TKN è incluso del prezzo!



## CALIBRI DIGITALI A CORSOIO

Display a cristalli liquidi, struttura in acciaio inossidabile temprato, superfici di contatto rettificate, vite di bloccaggio superiore, precisione secondo norma DIN 862. Certificato di taratura incluso nel prezzo.



**1x F055100005**  
Campo di misura: 0÷150 mm



**1x F055300200**  
Grado di protezione IP 67  
Campo di misura: 0÷200 mm



**RISPARMI € 43,60**

**KIT COMPLETO**  
**€ 218,00**



### 3X CALIBRI DIGITALI A CORSOIO F055100005



Campo di misura: 0÷150 mm

**RISPARMI € 43,95**

**3x F055100005**  
**€ 240,00**



### 3X CALIBRI DIGITALI A CORSOIO F055300200 GRADO DI PROTEZIONE IP 67



Grado di protezione IP 67  
Campo di misura: 0÷200 mm

**RISPARMI € 85,85**

**3x F055300200**  
**€ 415,00**

# QUANTITÀ LIMITATA

Scegli una serie di punte o frese  
e risparmi oltre 100 €!



CONSORZIO  
DISTRIBUTORI  
UTENSILI

OUTLET

## SERIE DI PUNTE PER PREFORI MASCHIATURA CODOLO CILINDRICO IN METALLO DURO AD ALTE PRESTAZIONI RIVESTITE FOCUS 5XD CON FORI DI REFRIGERAZIONE



Focus

Serie di punte codolo cilindrico in metallo duro integrale, affilatura su 4 piani, rettificate, rivestite FOCUS norma DIN 6537, angolo affilatura 140°, codolo a norma DIN 6535 forma HA, con fori di refrigerazione.

Per eseguire forature 5xD, su materiali a truciolo corto e lungo. Per lavorazioni di acciai legati e non, ghise, leghe di alluminio e materiali non ferrosi.

Misure  $\varnothing$  m7: 4,2-5-6,8-8,5-10,2  
N° pezzi: 5

RISPARMI € 90,70

A400409005

€ 195,00



SALVO  
ESAURIMENTO  
SCORTE

## SERIE DI FRESE CODOLO CILINDRICO A 4 TAGLIENTI IN METALLO DURO RIVESTITE ENERGY DIN 6527, DUE "HELIX ANGLE"



Energy

Serie di frese codolo cilindrico DIN 6535-HA in metallo duro integrale con rivestimento multistrato ENERGY a 4 taglienti, tagliente al centro, spoglia 4°, elica con passo differenziato 35/38°, due Helix Angle, l'innovativo concetto di TKN per evitare le vibrazioni e prevenire il rischio di sfilamento dall'attacco.

Per sgrossatura e finitura.

Per lavorazioni di acciai legati e non, acciai temprati, acciai inox e leghe di titanio.

$\varnothing$  frese (mm): 6-8-10-12-16  
N° pezzi: 5

RISPARMI € 26,30

A500929005

€ 178,00



SALVO  
ESAURIMENTO  
SCORTE





**CONSORZIO  
DISTRIBUTORI  
UTENSILI**

## DISTRIBUZIONE INDUSTRIALE: TUTTI I VANTAGGI DEL NOLEGGIO



### DISTRIBUTORE DPI & ABRASIVE

Prezzo del solo modulo rotativo: € 6.000,00

**Noleggio 36 mesi: € 180,00**

Prezzo del solo armadio: € 3.300,00

Prezzo come nella foto (rotativo + armadio): € 9.300,00



### DISTRIBUTORE TOOL MANAGEMENT

Prezzo del solo modulo rotativo: € 15.500,00

**Noleggio 36 mesi: € 390,00**

Possibilità di adattare  
costantemente la  
soluzione alla realtà  
produttiva

Continuo  
aggiornamento delle  
macchine

Possibilità di  
rinunciare al servizio  
con un breve  
preavviso

Costo interamente  
deducibile nell'anno

Nessun investimento  
finanziario

Assistenza più lunga  
rispetto ai 24 mesi di  
acquisto



Acquista dal TUO Associato CDU:



Scopri tutto il nostro catalogo  
su [www.cdu.net](http://www.cdu.net)

CDU - Consorzio Distributori Utensili  
Via delle Gerole, 19  
20867 Caponago (MB) - Italia  
Tel: +39 02 95 74 60 81